

**ASSOCIAÇÃO DOS DOCENTES DA UNIVERSIDADE ESTADUAL DO SUDOESTE DA BAHIA
SEÇÃO SINDICAL DO ANDES-SN**

RELATÓRIO ANUAL – ADUSB SSIND – 2017

Iniciamos apresentando a **Tabela 1** com os saldos referentes ao dia 01 de janeiro de 2017 e 31 de dezembro de 2017 da Conta Corrente (Conta Geral mais as Contas Locais das três Sedes), Conta Fundo de Mobilização e Conta de Aplicações dos Precatórios (destinado à construção das Sedes):

Tabela 1: Saldos em 01 de janeiro de 2017 e 31 de dezembro de 2017.

	JANEIRO	DEZEMBRO
CONTA CORRENTE	R\$ 116.092,41	R\$ 59.295,79
FUNDO DE MOBILIZAÇÃO	R\$ 233.287,95	R\$ 507.200,28
PRECATÓRIOS	R\$ 660.781,55	R\$ 0,00

A **Tabela 2** mostra o total da Receita Fixa referente aos depósitos da SAEB, FUNPREV e de valores depositados pelos filiados da diferença entre a mensalidade da UNIMED e sua margem consignada em 2017 e outras receitas. O valor médio mensal desta receita é de R\$ 568.953,31. A tabela mostra também o total dos pagamentos realizados em 2017 aos Convênios: UNIMED, Cemitério Parque da Cidade e AABB, com um valor médio mensal de R\$ 337.307,97, bem como, o total da contribuição sindical dos filiados durante o ano de 2017 com valor médio mensal de R\$ 127.851,56.

Tabela 2: Total da Receita Fixa, Pagamento de Convênios e Contribuição Sindical de 2017.

RECEITA FIXA			PAGAMENTO DE CONVÊNIOS		
SAEB	FUNPREV	(DIFERENÇA UNIMED E OUTRAS)	UNIMED	CEMITÉRIO PARQUE DA CIDADE	AABB
R\$ 5.672.100,02	R\$ 672.905,33	R\$ 482.434,35	R\$ 3.952.456,80	R\$ 21.480,90	R\$ 73.758,00
Total: R\$ 6.827.439,70			Total: R\$ 4.047.695,70		
CONTRIBUIÇÃO SINDICAL TOTAL DOS FILIADOS			R\$ 1.534.218,68		

O **Gráfico 1A** mostra o saldo total final de cada mês referente a Conta Geral mais as Contas Locais das três Sedes durante o ano de 2017. Observa-se que nos cinco primeiros meses de 2017, o saldo permaneceu na média, no valor de R\$ 121.922,27, reduzindo significativamente em junho devido ao repasse incompleto por parte da SAEB referentes as Contribuições Sindicais para a ADUSB (ver **Gráfico 2**). Nos quatro meses seguintes, o saldo médio aumenta para R\$ 185.238,91 diminuindo em novembro e dezembro em função das despesas com as comemorações e confraternização no final do ano (ver **Gráfico 7**), mobilizações e atividades sindicais (ver **Gráfico 3**).

O **Gráfico 1B** mostra o comparativo entre o saldo total inicial das contas da ADUSB e o saldo total final de cada mês de 2017, dos quais podemos destacar o aumento no saldo final apenas nos meses de março, julho (devolução da SAEB), agosto e outubro.

Gráfico 1A – Variação do Saldo da Movimentação Bancária da ADUSB em 2017.

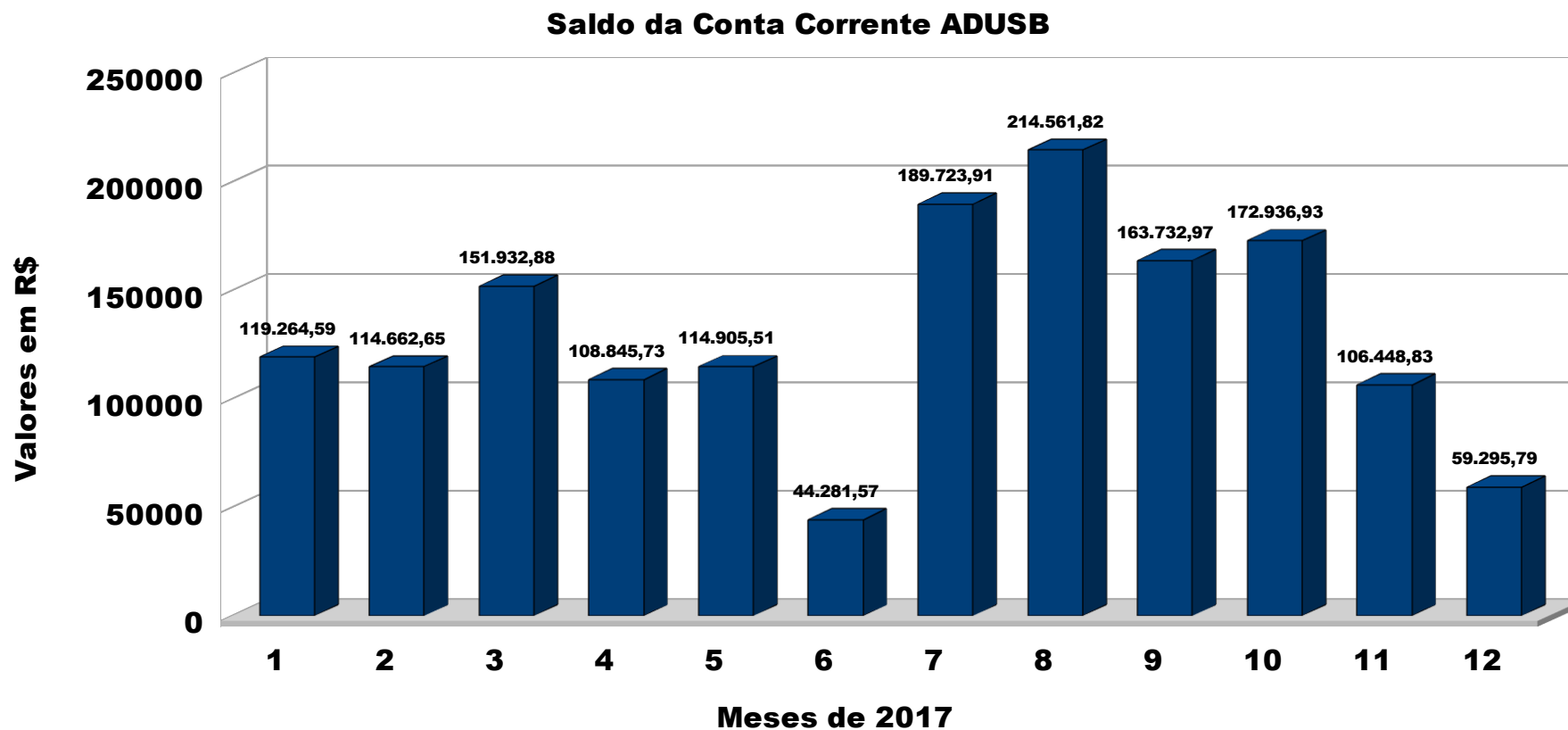
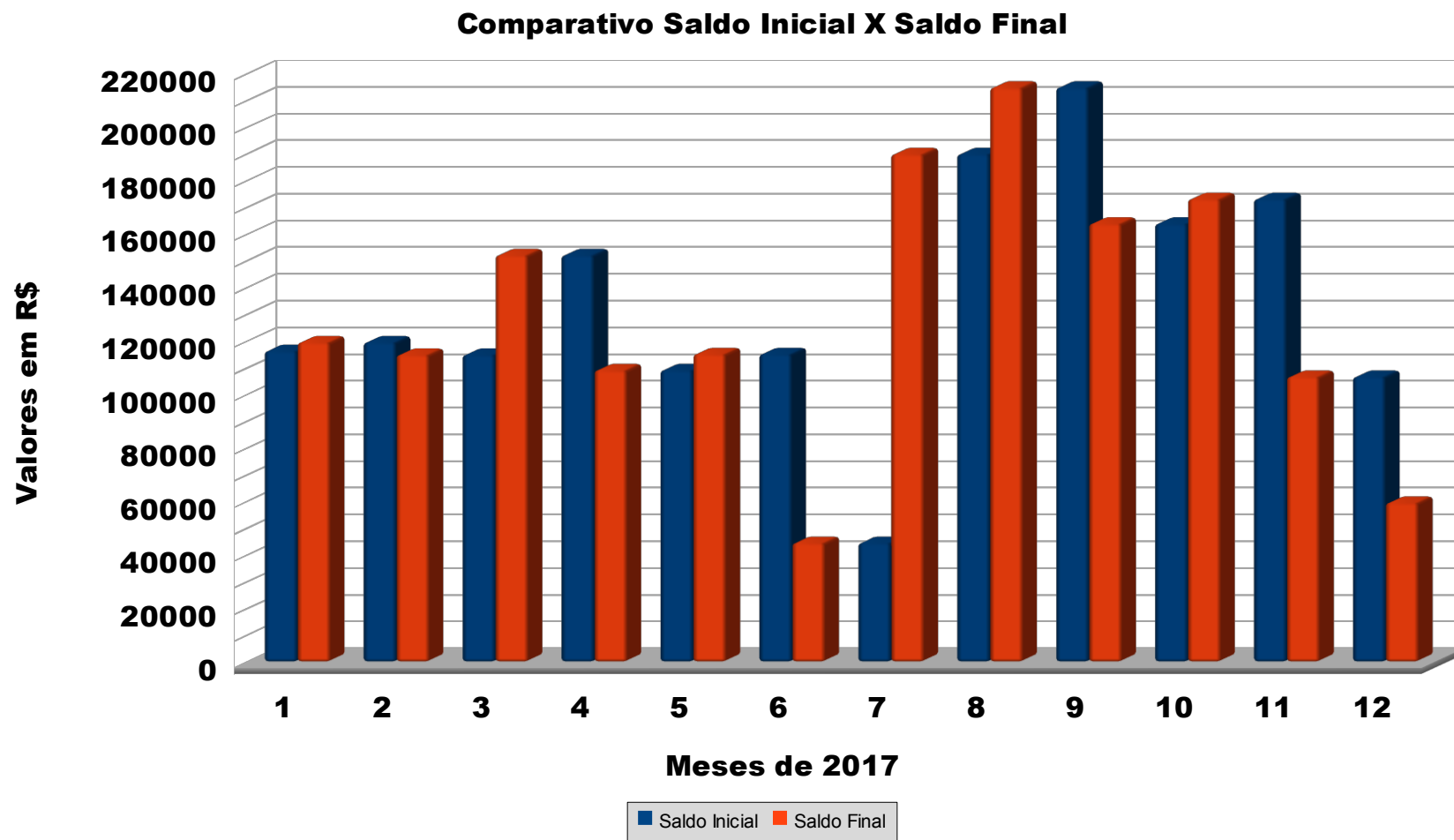


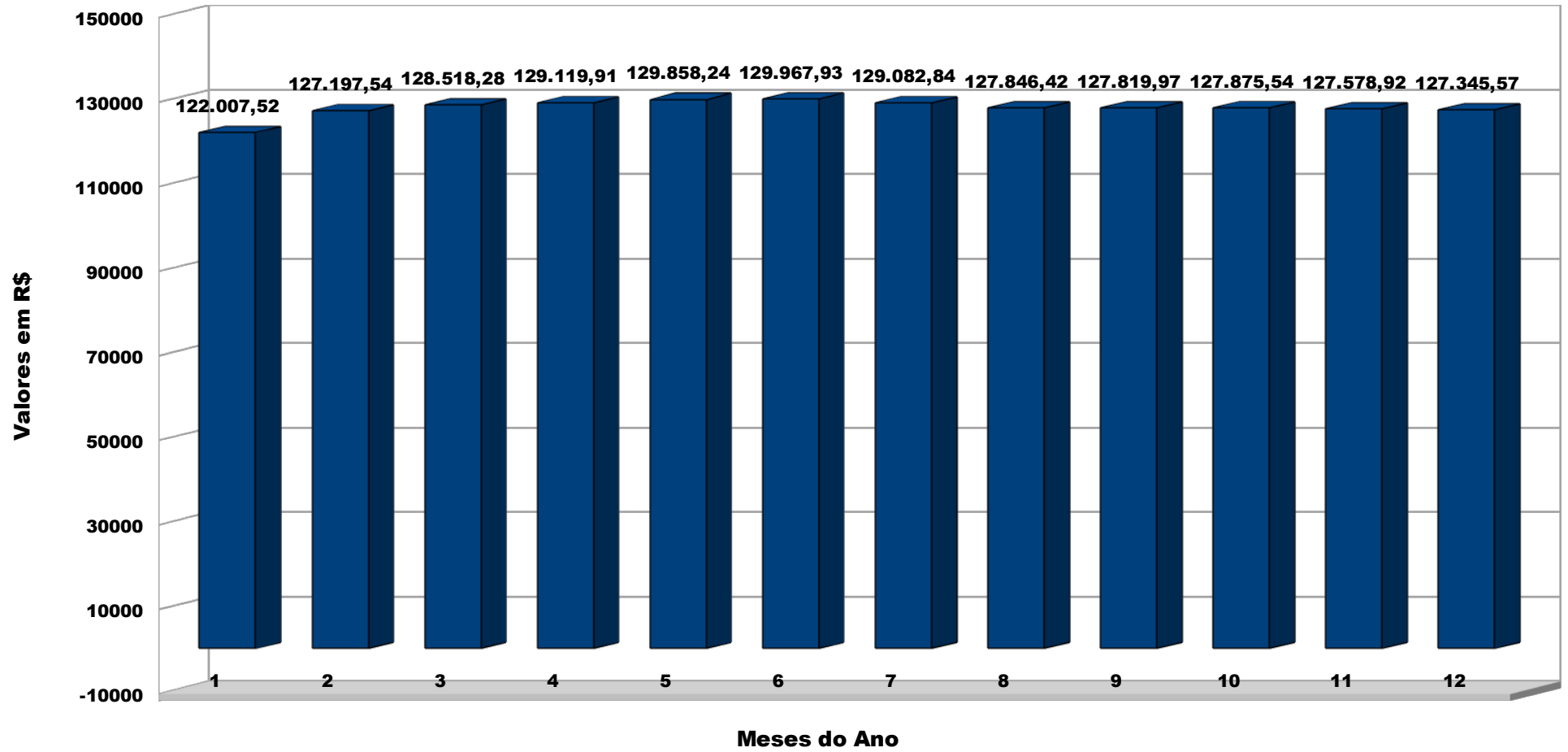
Gráfico 1B – Comparativo entre o Saldo Inicial e Final Bancário da ADUSB em 2017.



O **Gráfico 2**, mostra a distribuição mensal das Contribuições Sindicais que ocorreram em 2017, o qual, observa-se pequenas variações devido a entrada de novos filiados e aposentadorias ocorridas no ano.

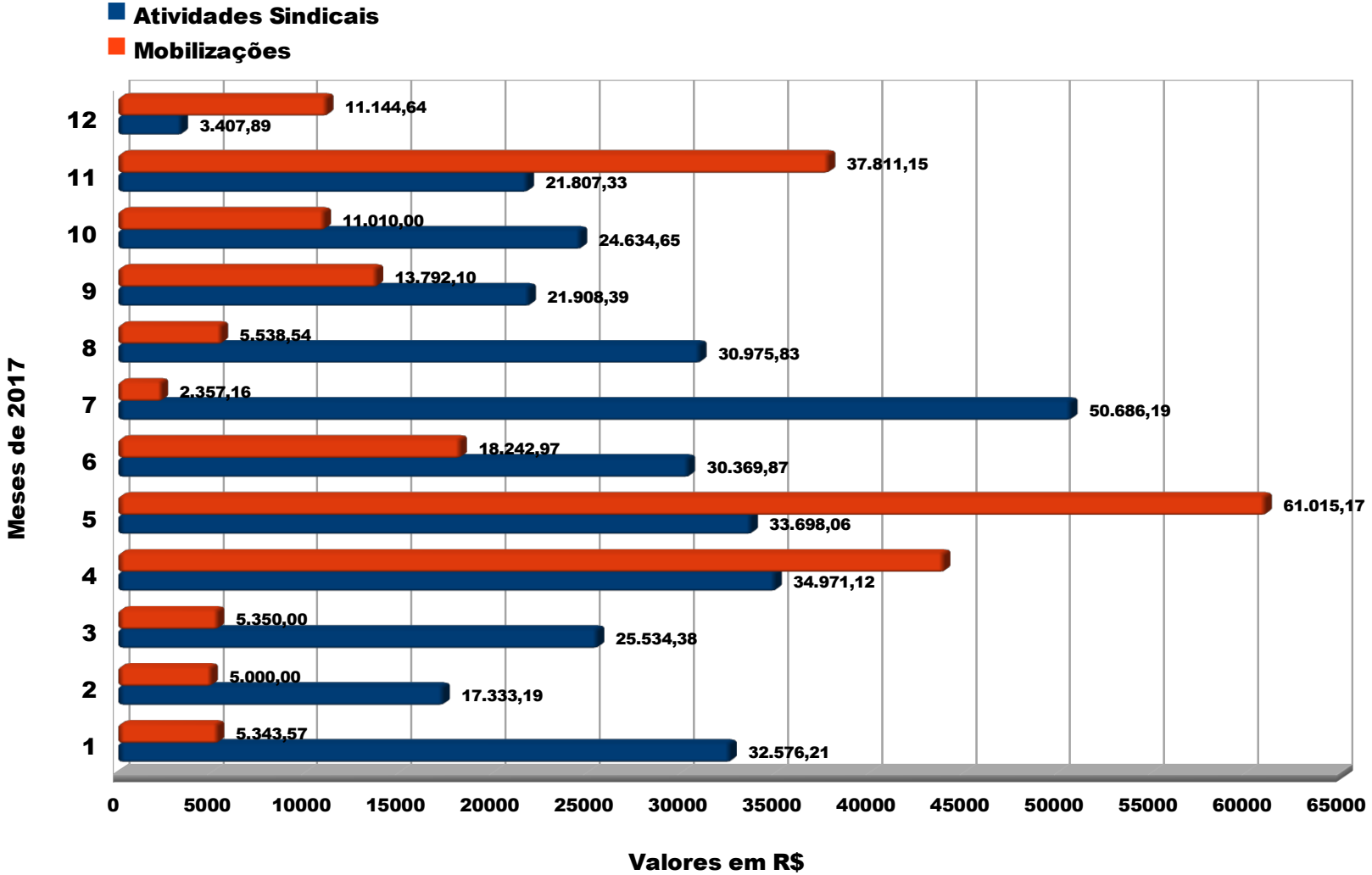
Gráfico 2 – Variação da Contribuição Sindical em 2017.

Contribuição Sindical



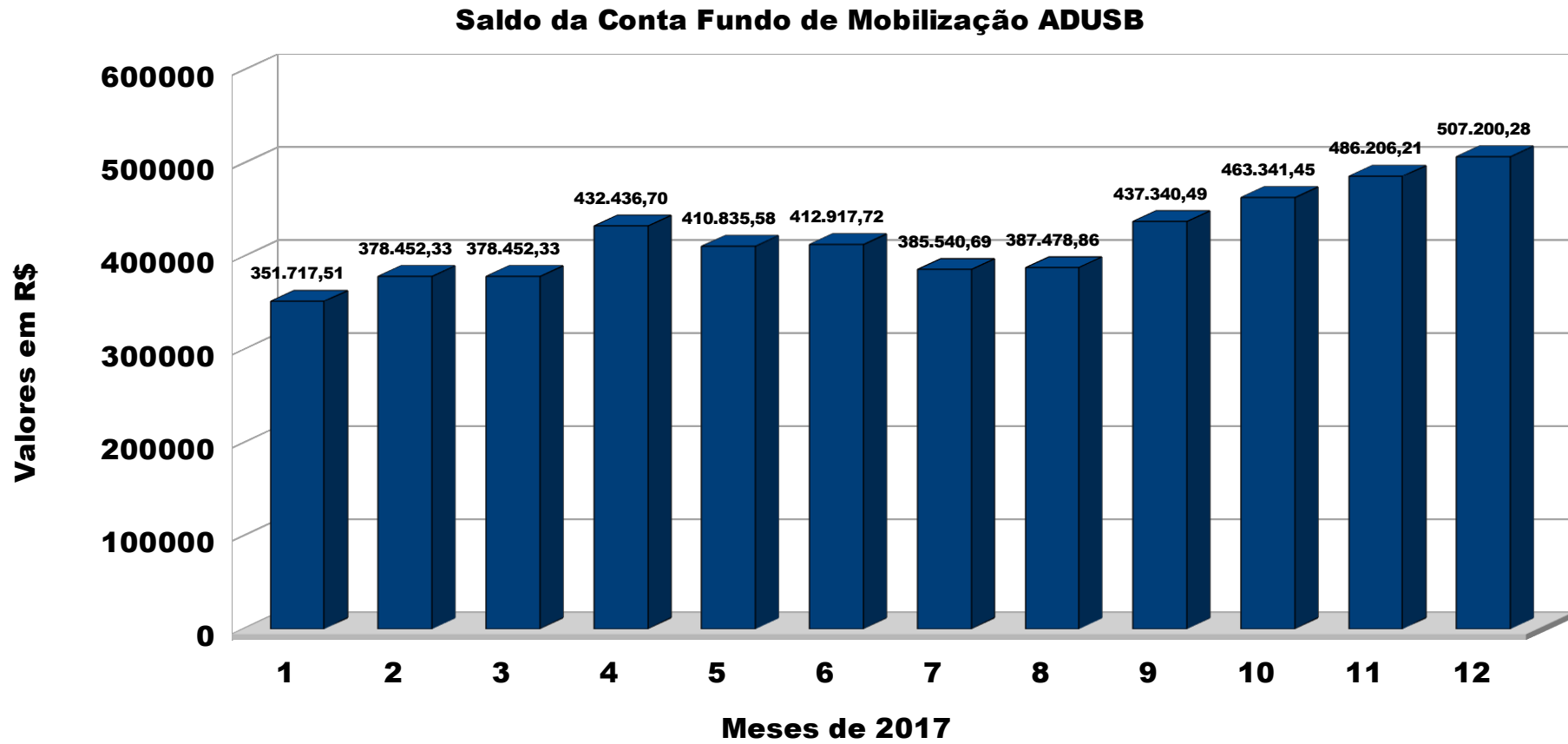
No **Gráfico 3**, mostra o comparativo entre as despesas com as Atividades Sindicais e as Mobilizações que ocorreram em 2017. Observa-se que as despesas com as Atividades Sindicais correspondem a 17,69% do total geral das despesas da ADUSB em 2017, isto é, de R\$ 1.854.463,19, enquanto que, com as Atividades de Mobilização o percentual é de 11,89%, totalizando R\$ 548.540,24. Nestas atividades estão incluídas a participação dos filiados no Congresso Nacional do ANDES, no CONAD, Encontro Nacional de Educação (ENE), Congresso do CSP CONLUTAS, Encontro das UEBA's, reuniões do Fórum da AD's, reuniões da Diretoria da ADUSB, reuniões dos Grupos de Trabalho, ciclo de debates, palestrantes convidados, Assembleias Gerais da ADUSB, manifestações, atos na praça, material gráfico, veiculação de spots, Outdoors, passagens, diárias, hotel, aluguel de ônibus e táxi.

Gráfico 3: Comparativo das despesas entre Atividades Sindicais e as Mobilizações em 2017.



O **Gráfico 4** refere-se a variação das aplicações dos depósitos na Conta Fundo Permanente de Mobilização. Observa-se que a variação de valores entre os meses de janeiro e agosto é devido ao repasse das despesas com as Mobilizações para a Conta Geral da ADUSB autorizadas pela Assembléia.

Gráfico 4- Saldo da movimentação financeira da Conta Fundo de Mobilização.



O **Gráfico 5A** refere-se ao acompanhamento do saldo das aplicações dos precatórios durante o ano de 2017. Observa-se que a partir do mês de março até outubro o saldo se reduzir devido ao início das despesas referentes as construções das Sedes de Vitória da Conquista e Itapetinga. Conforme decisão em Assembleia, o valor destinado para a construção de cada Sede foi de R\$ 350.000,00. Entre as despesas estão a compra de material elétrico e xerox das plantas, pagamentos de TRT, DAM e Alvará da Prefeitura, Construtoras Albuquerque em Vitória da Conquista, Otimiza e Lider Construtora em Itapetinga e Rconsult Engenharia Elétrica Ltda e impostos respectivos (INSS, etc.), cujos valores mensais estão dispostos no **Gráfico 5B**.

Gráfico 5A: Saldo mensal das Aplicações da Conta dos Precatórios.

Saldo da Conta dos Precatórios ADUSB

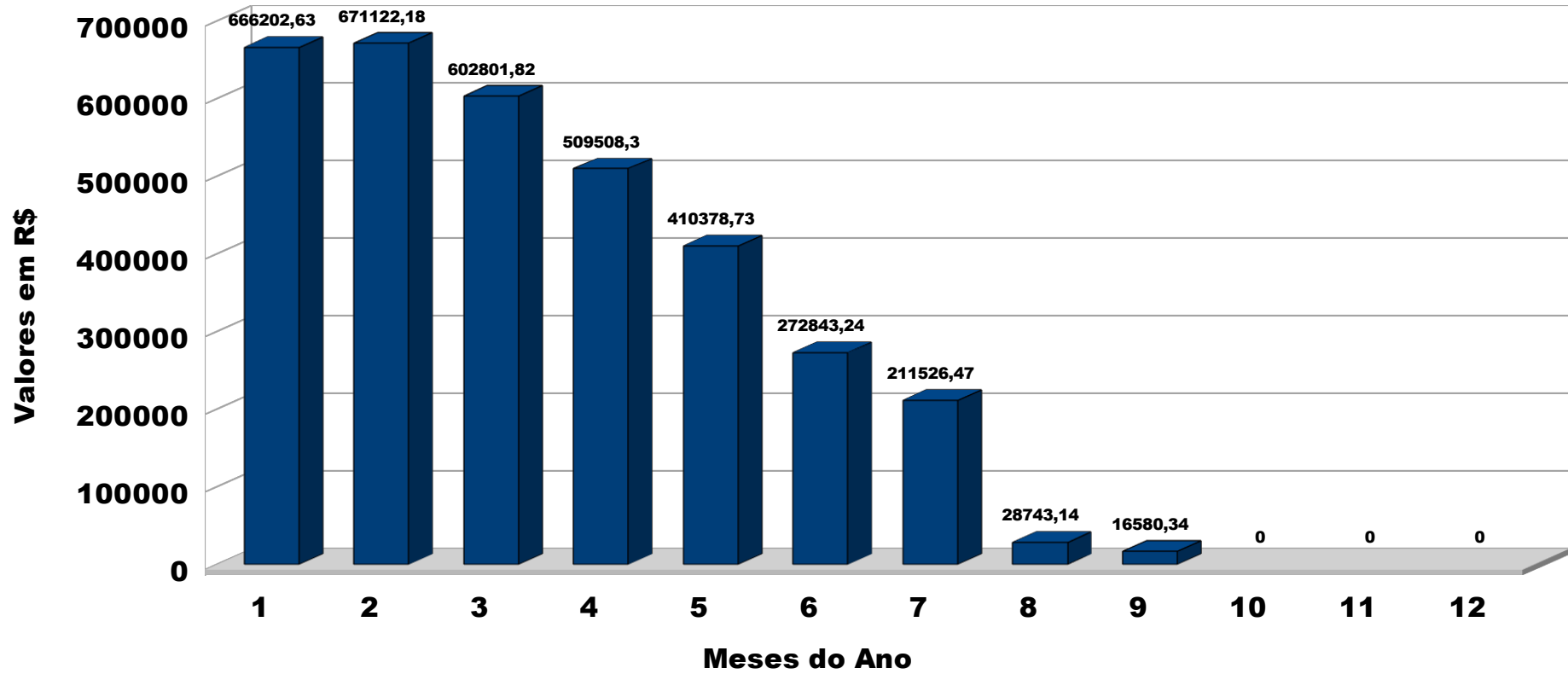
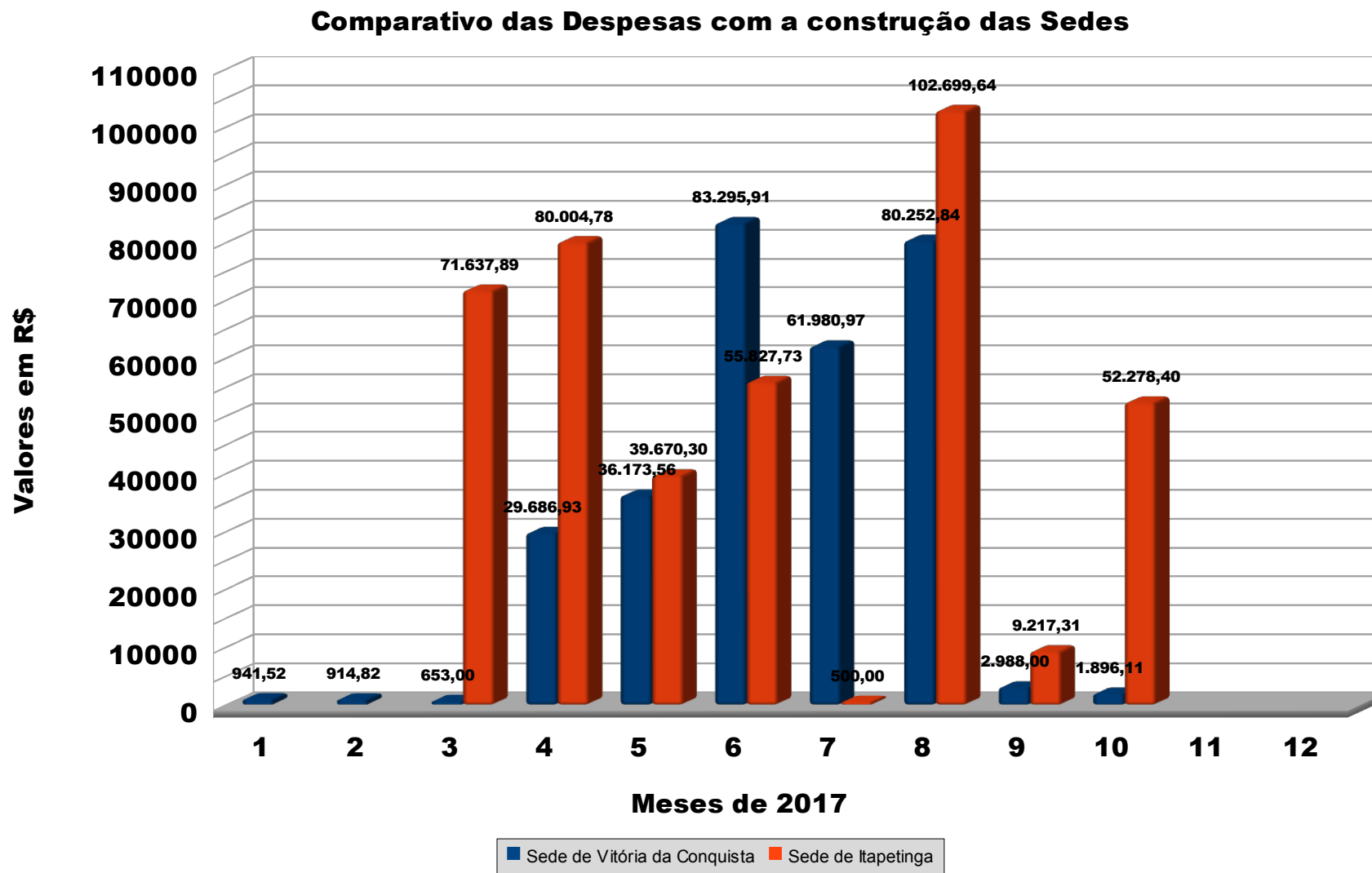


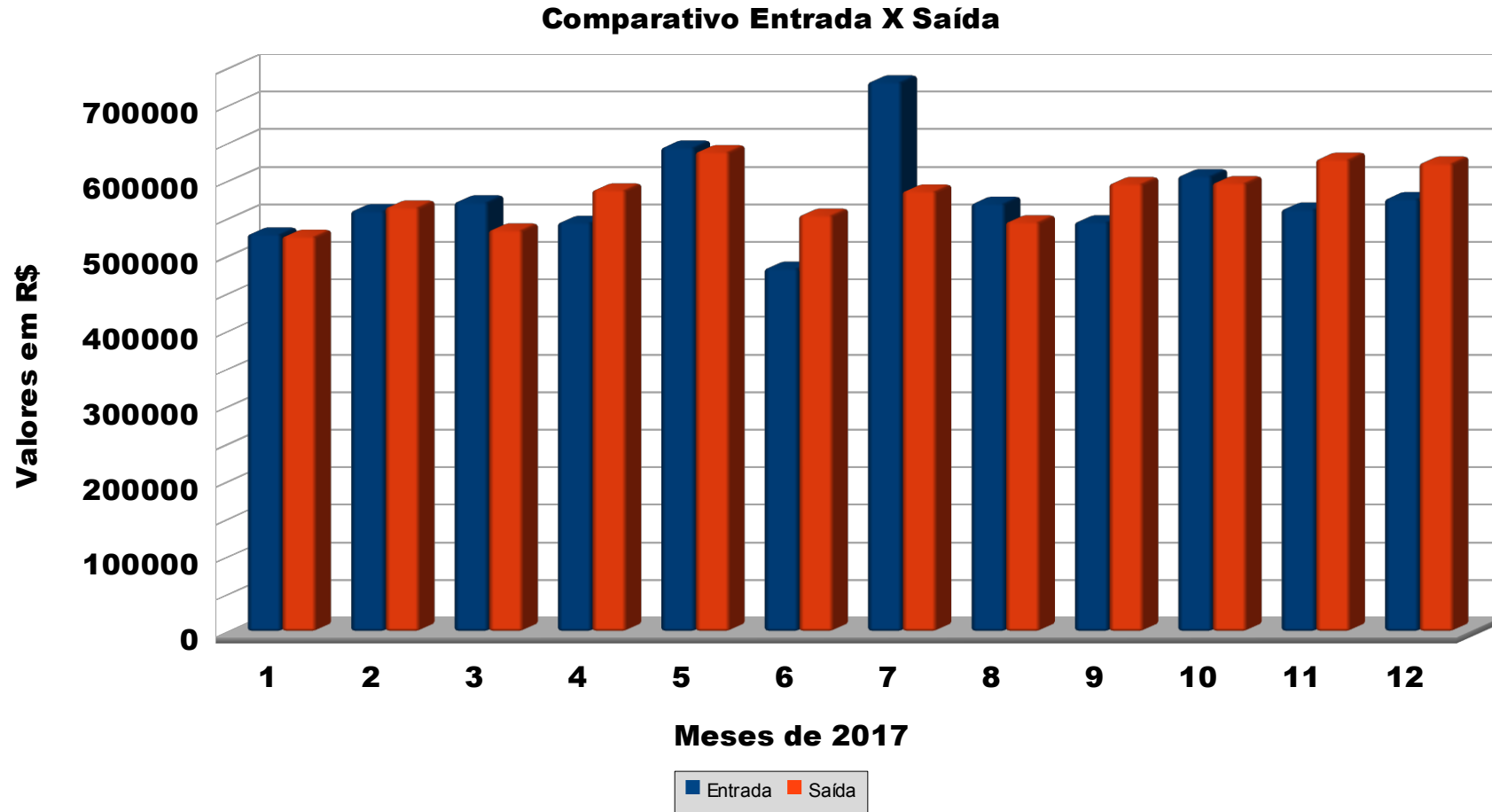
Gráfico 5B: Despesas mensais referente às construções das Sedes de Vitória da Conquista e Itapetinga.



O **Gráfico 6** compara todas as entradas e saídas de cada mês durante o ano de 2017. Considera-se como entrada (receita): Saeb (contribuições sindicais, Unimed Sudoeste, AABB e Parque da Cidade), Funprev, restituições e depósitos referentes dos filiados às diferenças no valor da UNIMED.

Quanto a saída (despesa), refere-se as atividades sindicais e de mobilização, salário dos funcionários e encargos sociais, assessoria jurídica e contábil, custas processuais, telefones, pagamentos sindicais, comunicação, fundo de mobilização, festas e comemorações, patrimônio, prestação de serviços, apoio a movimentos sociais, sindicais e estudantil, convênios: Unimed, AABB e Cemitério Parque da Cidade.

Gráfico 6: Comparativo entre todas as entradas e saídas de 2017 .



O **Gráfico 7** mostra o comparativo das despesas durante o ano de 2017 discriminando-as como atividades específicas. Observa-se que as maiores despesas são àquelas destinadas às Atividades Sindicais e com as Mobilizações como já mostrado no **Gráfico 3**.

As demais despesas envolveram comemorações e confraternizações, Fórum das Ad's, comunicação, prestação de serviços, custas processuais, consumo diário, aquisição de patrimônio, transferências para a conta Fundo de Mobilização, tarifas bancárias, apoio a movimento social, sindical e estudantil, contas de telefone, pagamentos sindicais, repasses para as Sedes, manutenção dos computadores, assessoria jurídica, encargos sociais, assessoria contábil, salário dos funcionários, débitos do mês anterior e outras (despesas da Sede Local e construção das Sedes de Itapetinga e Vitória da Conquista com ressarcimento da Conta dos Precatórios para a Conta Geral, Ressarcimentos Unimed, Devolução de Rateios Sindicais, Água/Luz).

Comparativo entre Despesas Específicas

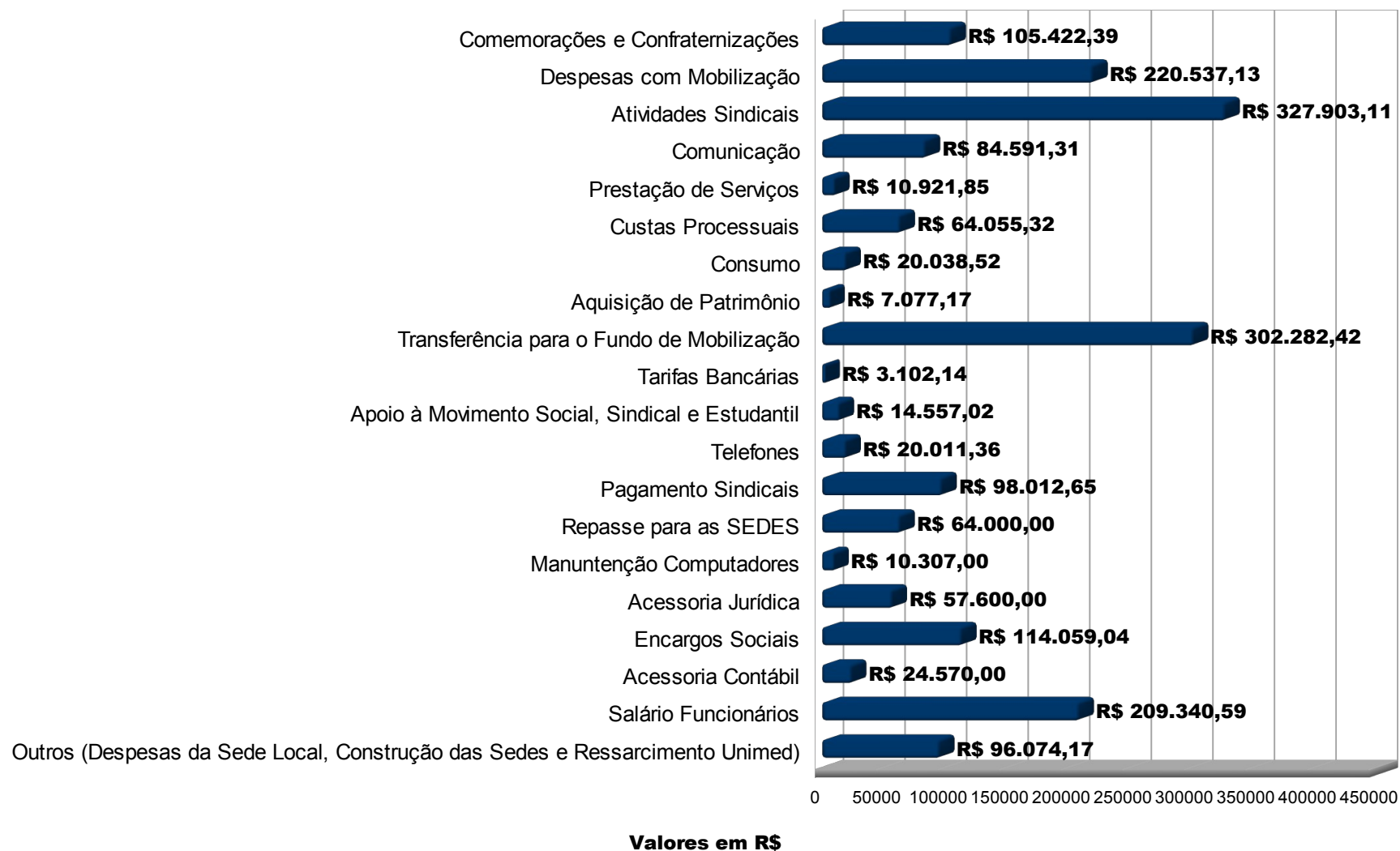
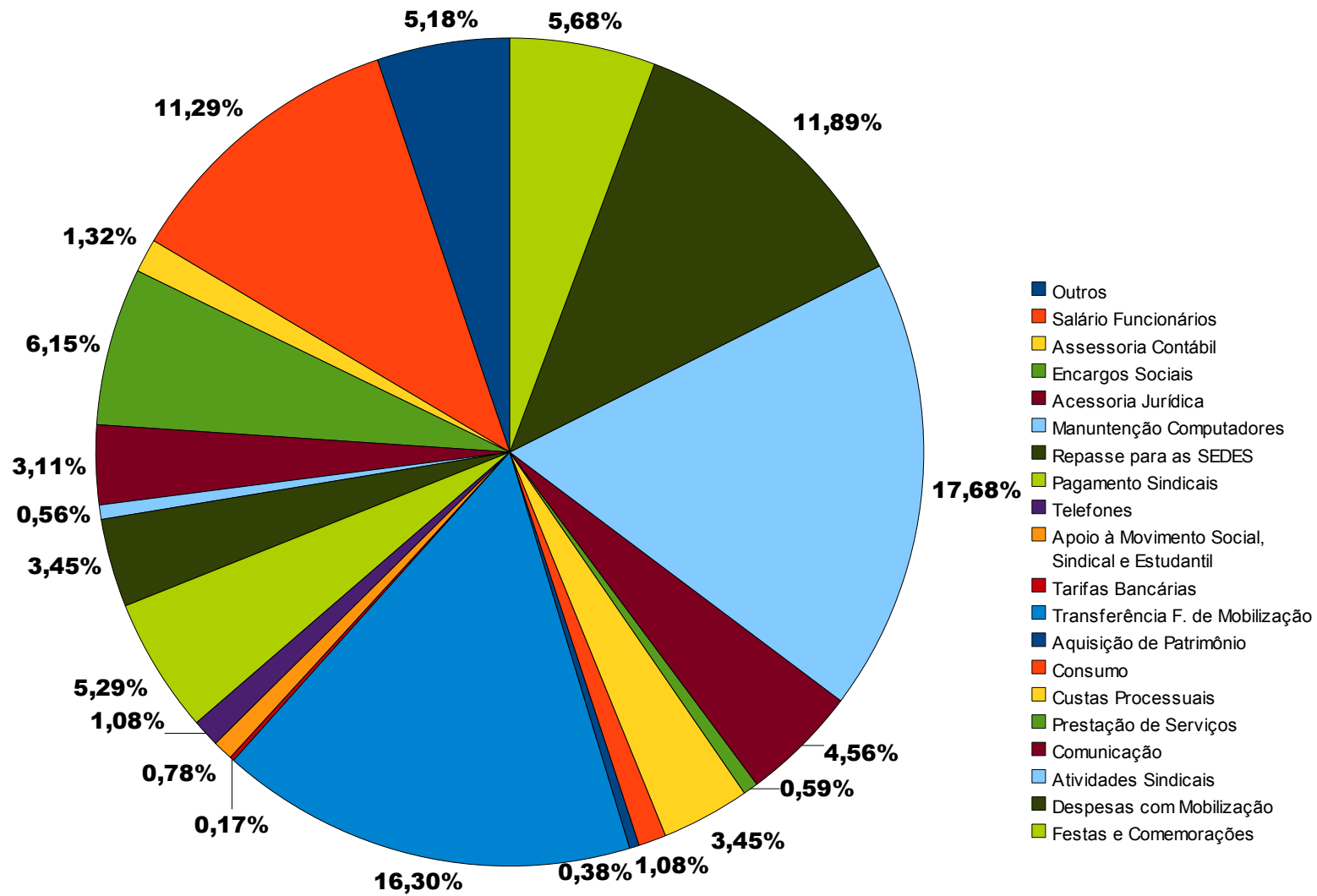


Gráfico 7: Comparativo das despesas específicas de cada rubrica em 2017 .

O **Gráfico 8** mostra o mesmo comparativo do **Gráfico 7** em termos de percentuais calculado a partir do total das despesas específicas de cada rubrica durante o ano de 2017 totalizando R\$ 1.854.463,19.

Gráfico 8: Comparativo das despesas específicas em percentuais no ano de 2016 .



CONSIDERAÇÕES FINAIS

Todos os recibos, cópias de cheques, notas fiscais, extratos bancários e demais documentos comprobatórios estão arquivados nas secretarias da Adusb, bem como, os relatórios trimestrais discriminando todas as entradas e saídas referente ao ano de 2017.

Os balancetes trimestrais e a documentação correspondente foram encaminhados ao Conselho Fiscal durante o ano de 2017 os quais estão anexados a este relatório anual, bem como, encontram-se disponíveis no site da ADUSB.

Sindicalizados à ADUSB podem consultar este material, necessitando apenas solicitá-lo formalmente nas secretarias em cada Sede.

É importante observar que a gestão da Profa. Márcia Lemos (2015-2016) se encerrou em 15 de março de 2017, iniciando portanto, a nova gestão 2017-2018 sob a presidência do Prof. Sérgio Barroso. Dessa forma, este relatório contabiliza todas as operações financeiras referentes ao ano de 2017, o qual foi enviado ao Conselho Fiscal e à Diretoria, com a movimentação para apreciação e encaminhamento.

Prof. Silvanio Bezerra de Oliveira

Diretor Financeiro da ADUSB